

第75回三州健康教室だより

平成20年3月21日、当院で健康教室を開催致しました。地域の方々を対象に行っておりますが、参加できなかった方も健康増進の為にこの内容を知っていただきたく、教室だよりを発行しましたのでご覧下さい。



肺とは？

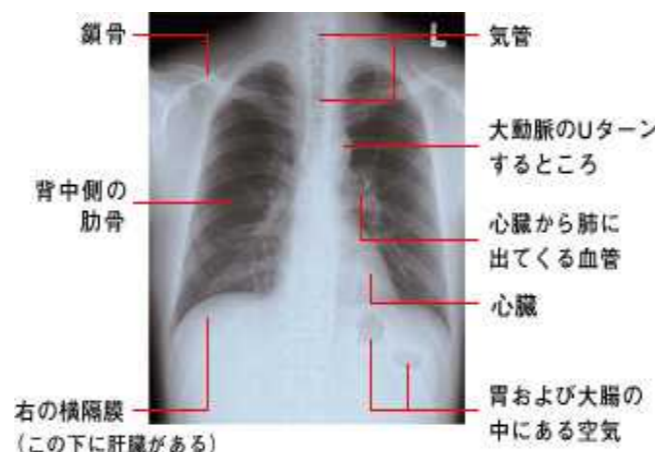
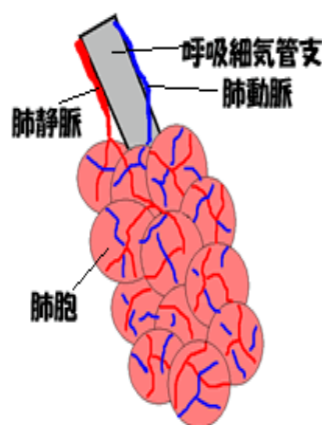
肺は呼吸を行う場所であり横隔膜や胸郭を動かし空気を吸ったり・吐いたりし酸素を血液の中に取り込み、二酸化炭素を呼気中に吐き出すガス交換を行っている。

これは、気管支の末端にある肺胞で行われています。

肺がんとは？

肺から発生したがんを肺がんという。

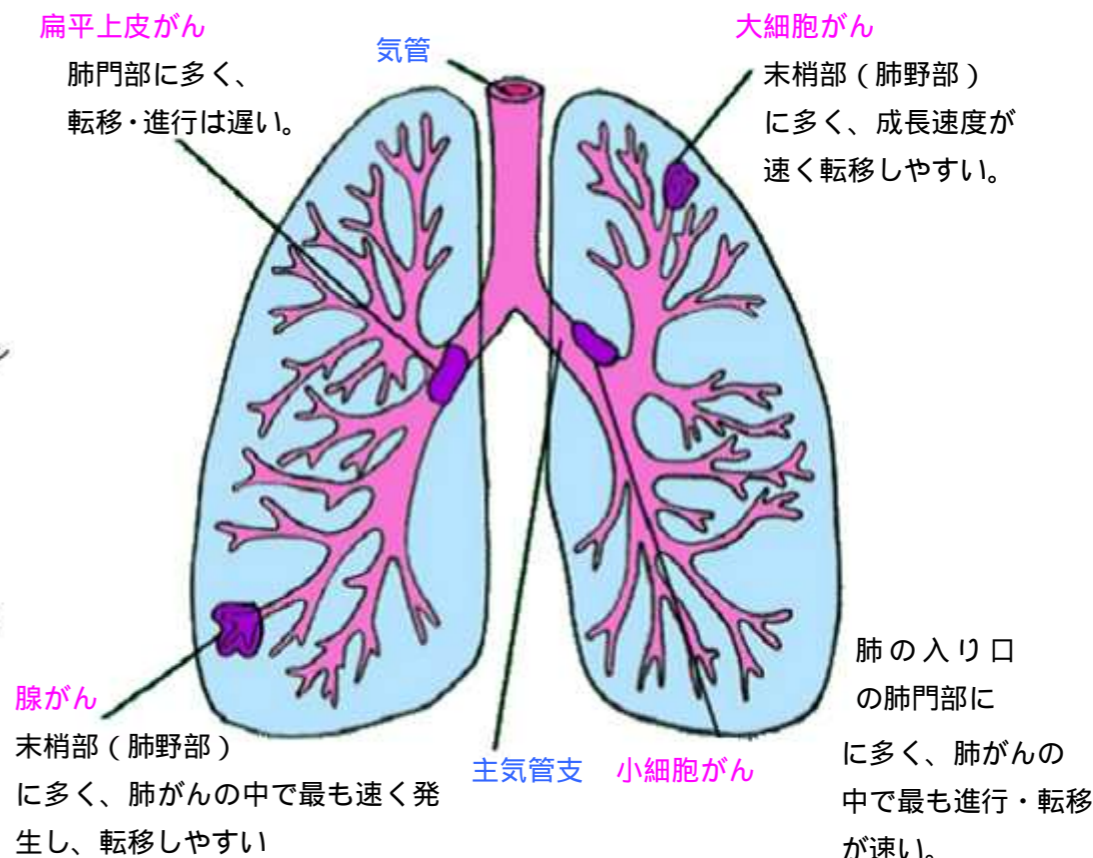
- ・ 原発性肺がん
- ・ 転移性肺がん



肺がんの種類

がん細胞の特徴で分類 腺がん、扁平上皮がん、大細胞がん、小細胞がんなど

がんのできる場所で分類 肺の入り口～『肺門型』, 肺の末梢～『肺野型』



肺がんの危険因子

- ・ 喫煙 (喫煙者は非喫煙者の10～20倍危険)
- ・ 閉塞性肺疾患
- ・ アスベストなどの吸入性肺疾患など

肺がんの臨床症状

- ・ 特徴的な臨床症状はない。
- ・ 咳嗽、喀痰、血痰、発熱、呼吸困難、胸痛
- ・ などの呼吸器症状。
- ・ 症状発見例は、検診発見例に比し進行癌の
- ・ 可能性が高く、予後が悪い。

肺がんの検査

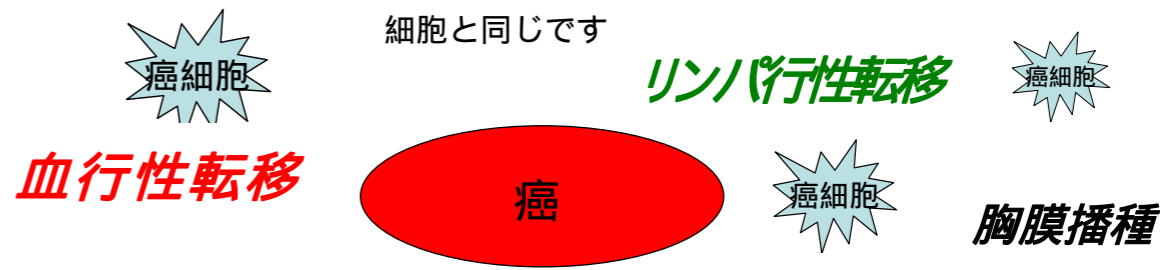
- ・ 胸部レントゲン
- ・ CT
- ・ 気管支鏡
- ・ MRI
- ・ 骨シンチ
- ・ PET

日本における死亡原因

- 1位 **がん** 1998年に、肺がんによる死亡が胃がんを抜いてがん死の中で最多になりました。肺がんは、自覚症状がでにくい病気です。検診などの定期検診を受け早期発見に努めましょう。
- 2位 **心臓病**
- 3位 **脳卒中**

転移とは？

がん細胞がかたまりから分離して、血流またはリンパ系に入り、血流およびリンパ系を通して体の他の部分に新しいがんを形成する事。転移したがん細胞は、元のがん細胞と同じです



次回の三州健康教室は、4月18日(金)「糖尿病」のお話です。

お問い合わせ
三州健康教室スタッフ一同
文責：坪井さゆり
責任者：川内京子